

77 000 €

 101 m<sup>2</sup>

 5 pièces

 Avesnes-le-Sec



Vendu

Surface	101.00 m <sup>2</sup>
Séjour	20 m <sup>2</sup>
Pièces	5
Chambres	2 grandes et lumineuses avec parquet + possibilité 1 rez de chaussée
Niveaux	1
Salle de bains	1 grande et lumineuse + possibilité 1 rez de chaussée
WC	1 Indépendant
État général	A rafraîchir
Chauffage	Gaz De ville
Ouvertures	Bois/PVC, Double vitrage
Assainissement	Tout à l'égout, Conforme
Cuisine	Aménagée, Américaine
Stationnement ext.	2
Taxe foncière	404 €/an
Diagnostic	Effectué
Consommations énergétiques	C
Emissions GES	D

---

Référence VM972 Spéciale petit budget à Avesnes le sec ,  
Faire vite!

Venez découvrir cette jolie maison de village située dans un  
secteur convoité !

Cette maison vous offre une entrée spacieuse et lumineuse  
desservant 1 joli salon de 20 m<sup>2</sup> , 1 cuisine américaine + sa  
salle à manger .

1 pièce servant actuellement de bureau , 1 pièce d'eau et 1  
wc indépendant , le tout pouvant être transformé en suite  
parentale !

1 cave saine et fraîche pour le stockage !

L'étage se compose d'un palier spacieux desservant 2  
grandes chambres lumineuses avec parquet (1 d'elle  
possède des placards intégrés) ainsi qu'une grande salle de  
bain avec espace de rangement!

Cette maison possède également une cour fermée assez  
spacieuse pour que les enfants puissent jouer ou recevoir  
vos convives pendant les soirées d'été ainsi qu'une  
dépendance!

Bonne isolation thermique .Chauffage gaz .tout a l'égout ok  
.Double vitrage sur la plupart des ouvertures.

Contactez moi sans attendre au 06 62 21 27 18 !

Honoraires à la charge du vendeur. Nos honoraires :  
<http://www.imio.fr/honoraires> Ce bien vous est proposé par un  
agent commercial.

Les points forts :

- secteur prisé
- maison lumineuse
- bel espace de vie
- 2 grandes chambres
- possibilité suite parentale
- petit budget
- taxe foncière faible
- chauffage gaz
- cave et dépendance
- cour
- jolie facade en brique et pierres du pays

---

Niveau :

- possibilite suite  
parentale en rez de  
chaussée : m<sup>2</sup>

Description des pièces - entrée : 5.90 m<sup>2</sup>  
- chambre : 10.50 m<sup>2</sup>  
- chambre : 10.50 m<sup>2</sup>  
- salon : 20 m<sup>2</sup>  
- cuisine /salle à manger :  
23.27 m<sup>2</sup>

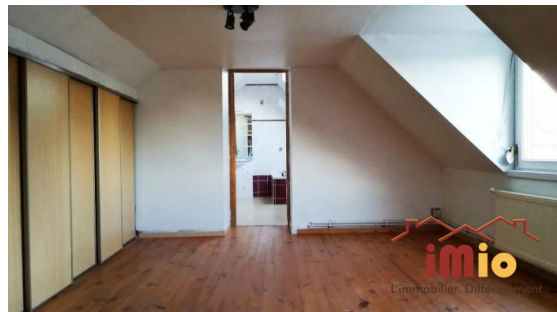
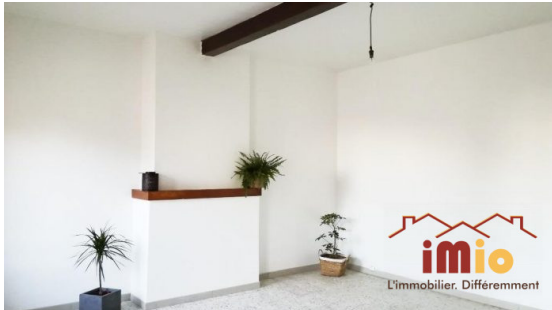
Description des - cabanon : 10 m<sup>2</sup>  
annexes



**SAS IMIO**  
3, faubourg St Jean  
43000 Le Puy-en-Velay



**Olivier WEPPE**  
olivier.weppe@imio.fr  
Agent commercial  
06 69 50 86 39



SAS IMO au capital de 3000 € • SIRET 81777948100016 • TVA FR02 817779481 • Carte pro CPI4302 2016 000 003 948 délivrée par CCI LE PUY EN Velay 0 • N° RCP 086.562.838 auprès de ALLIANZ IARD 87, rue de richelieu; 75002 Paris  
Document non contractuel